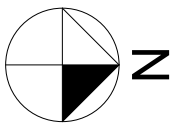
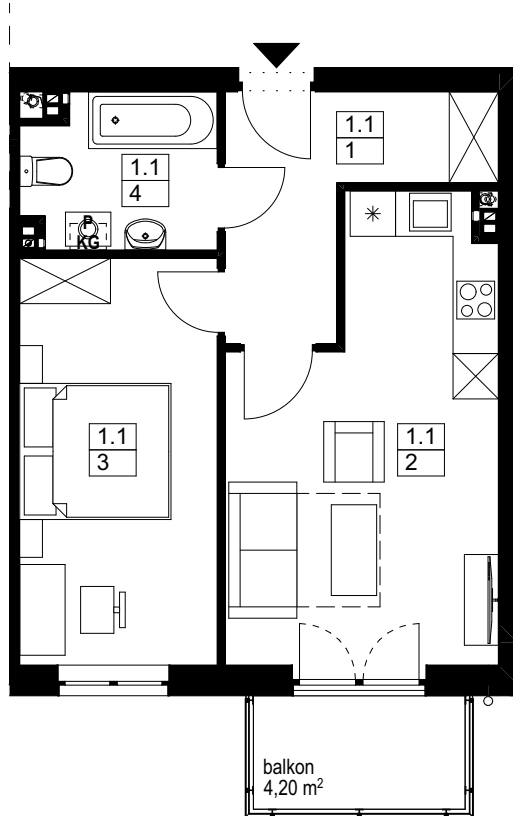


KARTA KATALOGOWA LOKALU

BUDYNEK MIESZKALNY WIELORODZINNY UL. UCZNIOWSKA W SZCZECINIE

INWESTOR:



Skala: 1:100

INFORMACJE O LOKALU

nr lokalu

1.1

ilość pokoi

2

kondygnacja / piętro

1

PARTER

ZESTAWIENIE POWIERZCHNI powierzchnia lokalu

Nr pom.	Nazwa pomieszczenia	Pow. [m ²]
1.1 1	przedpokój	7,46
1.1 2	pokój+aneks kuchenny	19,02
1.1 3	pokój	14,04
1.1 4	łazienka	5,00
		45,52 m²

SCHEMAT KONDYGNACJI



SYTUACJA

