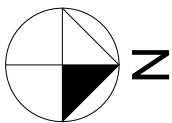
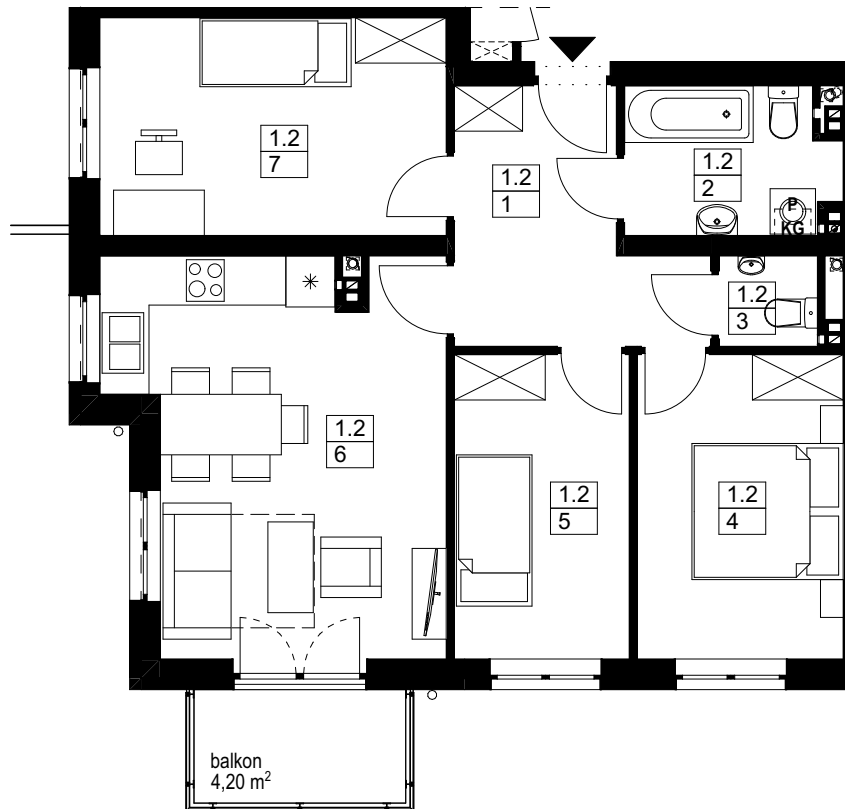


KARTA KATALOGOWA LOKALU

BUDYNEK MIESZKALNY WIELORODZINNY UL. UCZNIOWSKA W SZCZECINIE

INWESTOR:



Skala: 1:100

INFORMACJE O LOKALU

nr lokalu

1.2

ilość pokoi

4

kondygnacja / piętro

1

PARTER

ZESTAWIENIE POWIERZCHNI powierzchnia lokalu

Nr pom.	Nazwa pomieszczenia	Pow. [m ²]
1.2 1	przedpokój	8,87
1.2 2	łazienka	5,27
1.2 3	wc	1,55
1.2 4	pokój	10,95
1.2 5	pokój	9,30
1.2 6	pokój+aneks kuchenny	21,28
1.2 7	pokój	13,19
		70,41 m²

SCHEMAT KONDYGNACJI



SYTUACJA

