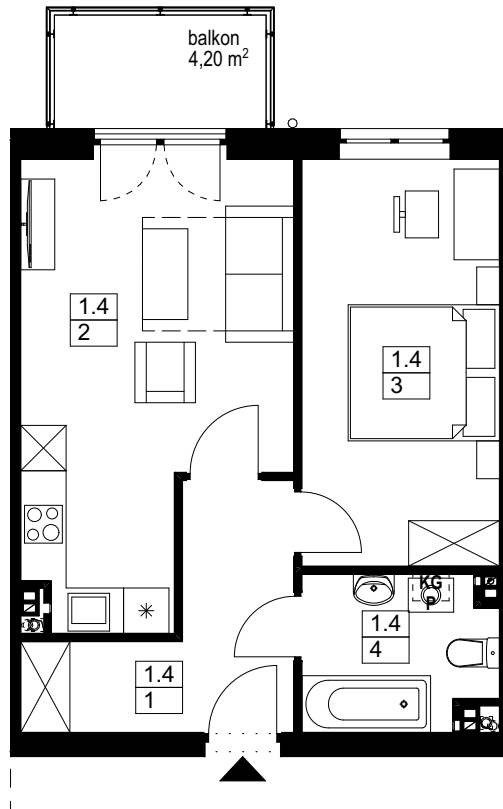


KARTA KATALOGOWA LOKALU

BUDYNEK MIESZKALNY WIELORODZINNY UL. UCZNIOWSKA W SZCZECINIE

INWESTOR:



INFORMACJE O LOKALU

nr lokalu

1.4

ilość pokoi

2

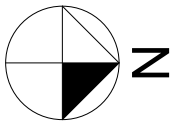
kondygnacja / piętro

1

PARTER

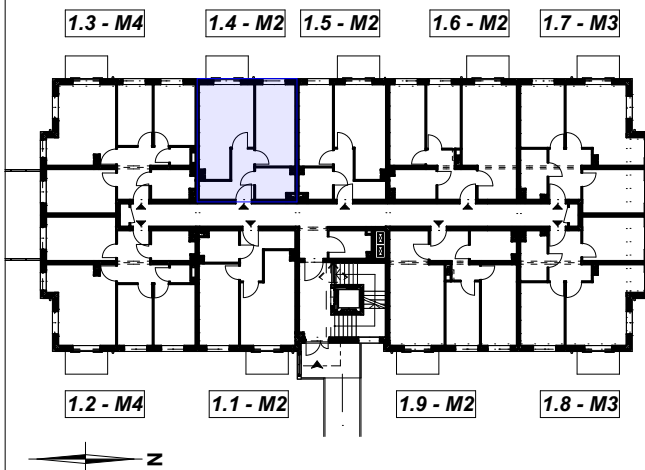
ZESTAWIENIE POWIERZCHNI powierzchnia lokalu

Nr pom.	Nazwa pomieszczenia	Pow. [m ²]
1.4 1	przedpokój	7,46
1.4 2	pokój+aneks kuchenny	18,99
1.4 3	pokój	14,04
1.4 4	łazienka	5,03
		45,52 m²



Skala: 1:100

SCHEMAT KONDYGNACJI



SYTUACJA

