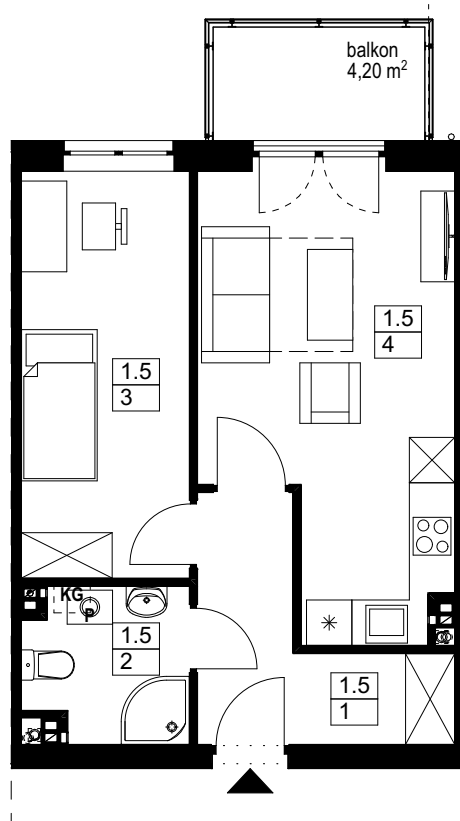


KARTA KATALOGOWA LOKALU

BUDYNEK MIESZKALNY WIELORODZINNY UL. UCZNIOWSKA W SZCZECINIE

INWESTOR:



INFORMACJE O LOKALU

nr lokalu

1.5

ilość pokoi

2

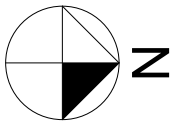
kondygnacja / piętro

1

PARTER

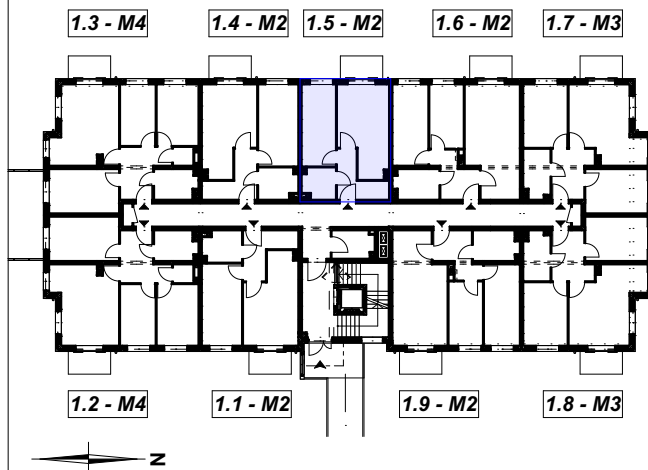
ZESTAWIENIE POWIERZCHNI powierzchnia lokalu

Nr pom.	Nazwa pomieszczenia	Pow. [m ²]
1.5 1	przedpokój	6,76
1.5 2	łazienka	4,21
1.5 3	pokój	11,94
1.5 4	pokój+aneks kuchenny	18,15
		41,06 m²



Skala: 1:100

SCHEMAT KONDYGNACJI



SYTUACJA

