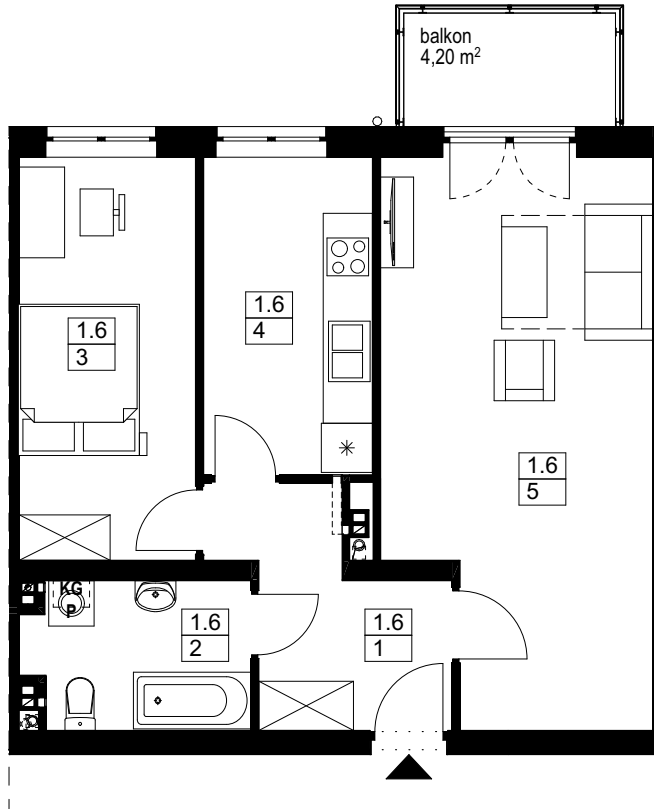


KARTA KATALOGOWA LOKALU

BUDYNEK MIESZKALNY WIELORODZINNY UL. UCZNIOWSKA W SZCZECINIE

INWESTOR:



INFORMACJE O LOKALU

nr lokalu

1.6

ilość pokoi

2

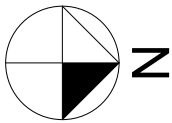
kondygnacja / piętro

1

PARTER

ZESTAWIENIE POWIERZCHNI powierzchnia lokalu

Nr pom.	Nazwa pomieszczenia	Pow. [m ²]
1.6 1	przedpokój	7,21
1.6 2	łazienka	5,65
1.6 3	pokój	12,42
1.6 4	kuchnia	9,37
1.6 5	pokój	24,93
		59,58 m²



Skala: 1:100

SCHEMAT KONDYGNACJI



SYTUACJA

