

KARTA KATALOGOWA LOKALU

BUDYNEK MIESZKALNY WIELORODZINNY UL. UCZNIOWSKA W SZCZECINIE

INWESTOR:



INFORMACJE O LOKALU

nr lokalu

1.8

ilość pokoi

3

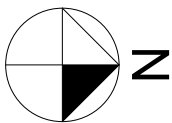
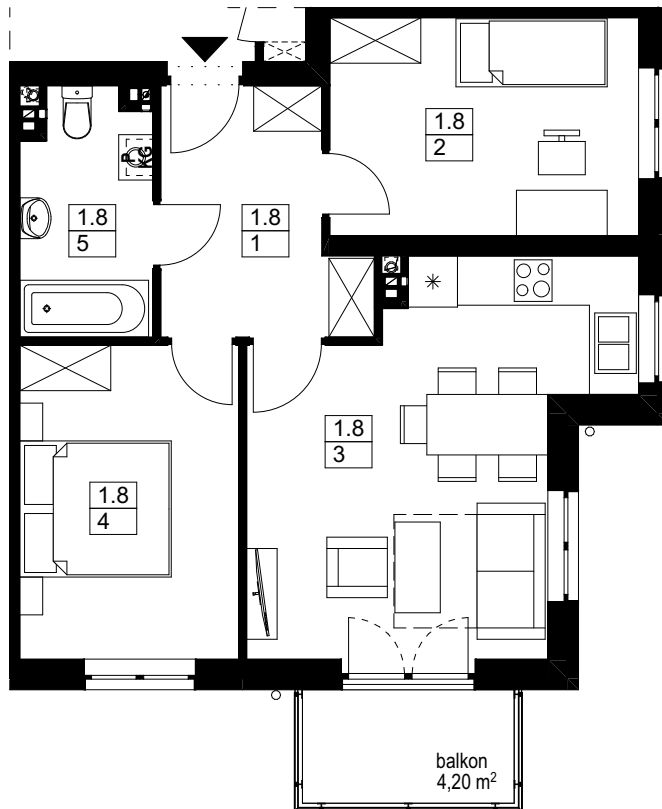
kondygnacja / piętro

1

PARTER

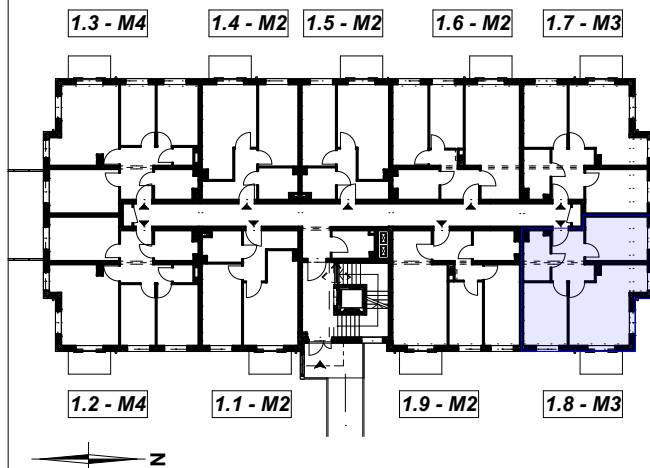
ZESTAWIENIE POWIERZCHNI powierzchnia lokalu

Nr pom.	Nazwa pomieszczenia	Pow. [m ²]
1.8 1	przedpokój	7,80
1.8 2	pokój	11,75
1.8 3	pokój+aneks kuchenny	21,05
1.8 4	pokój	11,99
1.8 5	łazienka	5,41
		58,00 m²



Skala: 1:100

SCHEMAT KONDYGNACJI



SYTUACJA

