

KARTA KATALOGOWA LOKALU

BUDYNEK MIESZKALNY WIELORODZINNY UL. UCZNIOWSKA W SZCZECINIE

INWESTOR:



INFORMACJE O LOKALU

nr lokalu

1.9

ilość pokoi

2

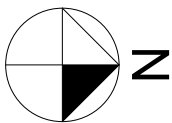
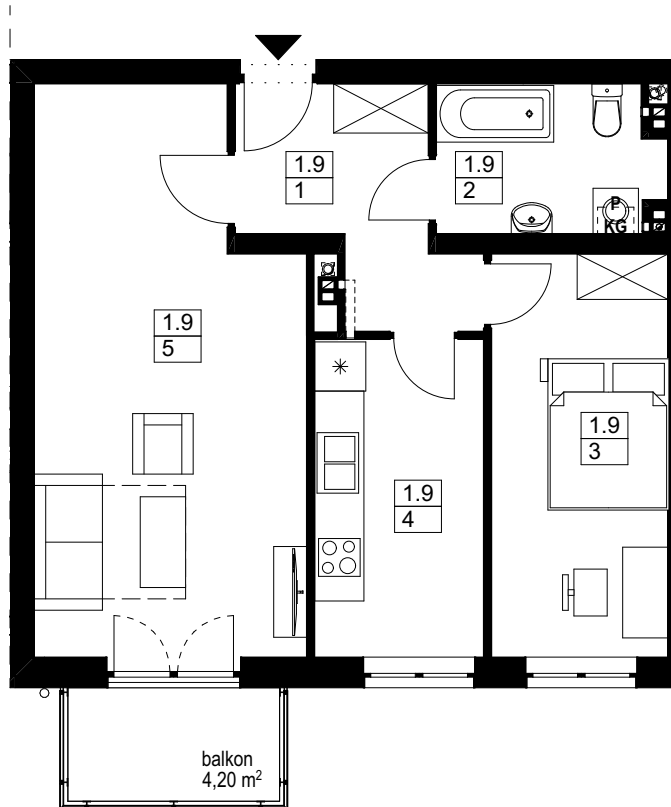
kondygnacja / piętro

1

PARTER

ZESTAWIENIE POWIERZCHNI powierzchnia lokalu

| Nr pom. | Nazwa pomieszczenia | Pow. [m ²] |
|---------|---------------------|----------------------------|
| 1.9 1 | przedpokój | 7,21 |
| 1.9 2 | łazienka | 5,65 |
| 1.9 3 | pokój | 12,42 |
| 1.9 4 | kuchnia | 9,37 |
| 1.9 5 | pokój | 24,93 |
| | | 59,58 m² |



Skala: 1:100

SCHEMAT KONDYGNACJI



SYTUACJA

