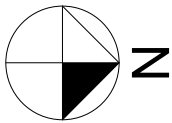
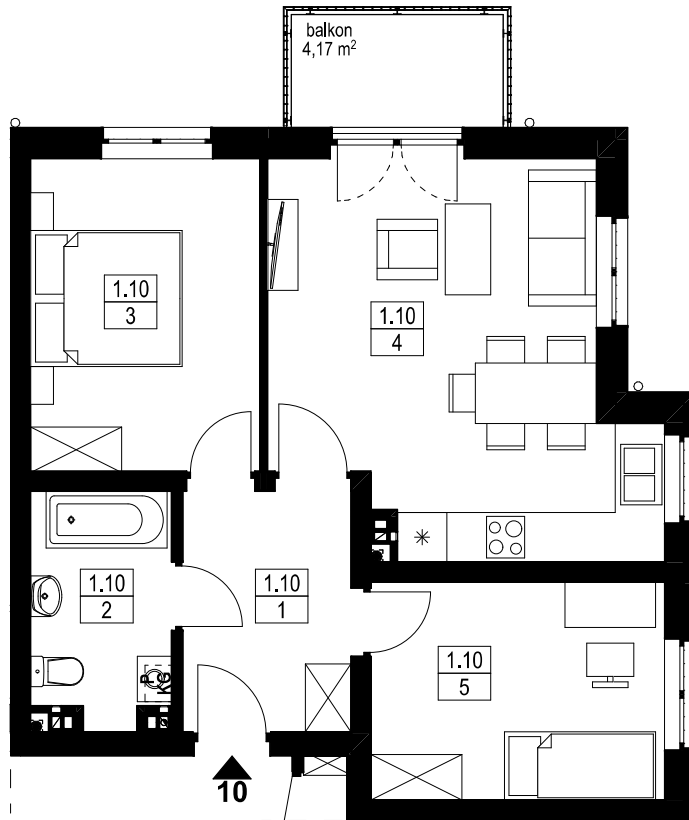


KARTA KATALOGOWA LOKALU

BUDYNEK MIESZKALNY WIELORODZINNY
UL. UCZNIOWSKA 4C W SZCZECINIE, BUDYNEK C

INWESTOR:



Skala: 1:100

INFORMACJE O LOKALU

nr lokalu

10

ilość pokoi

3

kondygnacja / piętro

1

PARTER

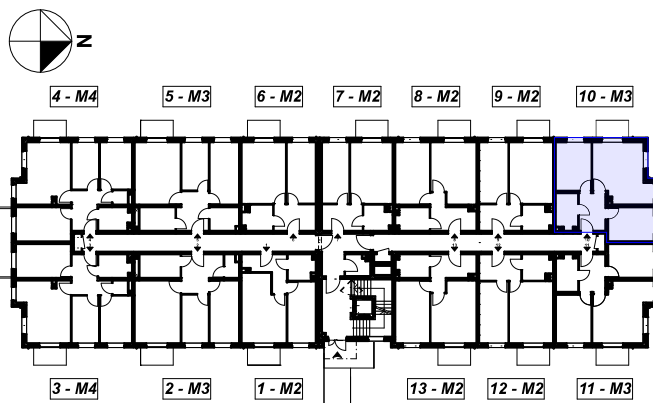
ZESTAWIENIE POWIERZCHNI powierzchnia lokalu

Nr pom.	Nazwa pomieszczenia	Pow. [m ²]
1.10 1	przedpokój	7,06
1.10 2	łazienka	5,51
1.10 3	pokój	12,49
1.10 4	pokój+aneks kuchenny	22,92
1.10 5	pokój	11,17
		59,15 m²

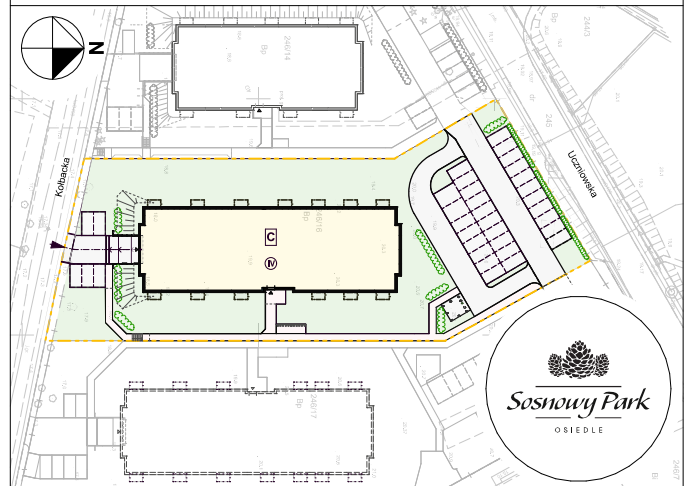
ADRES

Szczecin
ul. Uczniowska 4C
działka nr 246/16

SCHEMAT KONDYGNACJI



SYTUACJA



Sosnowy Park
OSIEDLE