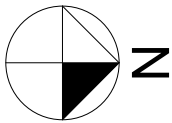
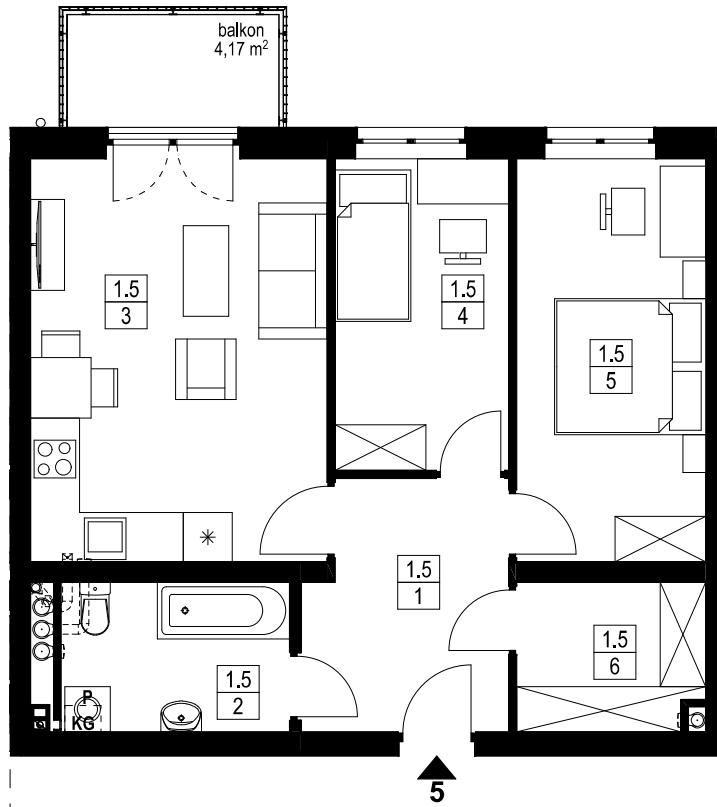


# KARTA KATALOGOWA LOKALU

BUDYNEK MIESZKALNY WIELORODZINNY  
UL. UCZNIOWSKA 4C W SZCZECINIE, BUDYNEK C

INWESTOR:



Skala: 1:100

## INFORMACJE O LOKALU

nr lokalu

**5**

ilość pokoi

**3**

kondygnacja / piętro

**1**

**PARTER**

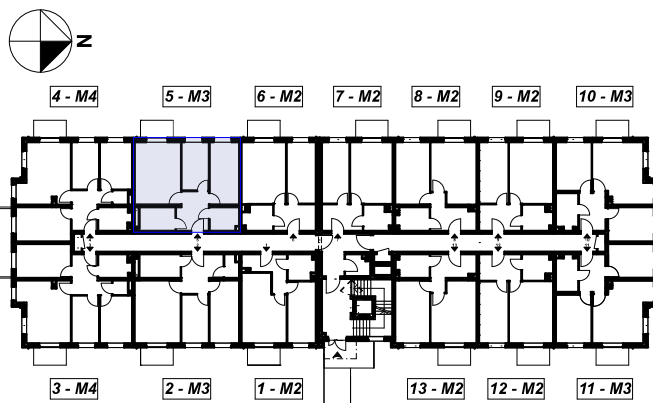
## ZESTAWIENIE POWIERZCHNI powierzchnia lokalu

Nr pom.	Nazwa pomieszczenia	Pow. [m <sup>2</sup> ]
1.5 1	przedpokój	8,56
1.5 2	łazienka	5,99
1.5 3	pokój+aneks kuchenny	20,89
1.5 4	pokój	9,43
1.5 5	pokój	13,33
1.5 6	garderoba	4,81
		<b>63,01 m<sup>2</sup></b>

ADRES

Szczecin  
ul. Uczniowska 4C  
działka nr 246/16

## SCHEMAT KONDYGNACJI



## SYTUACJA

