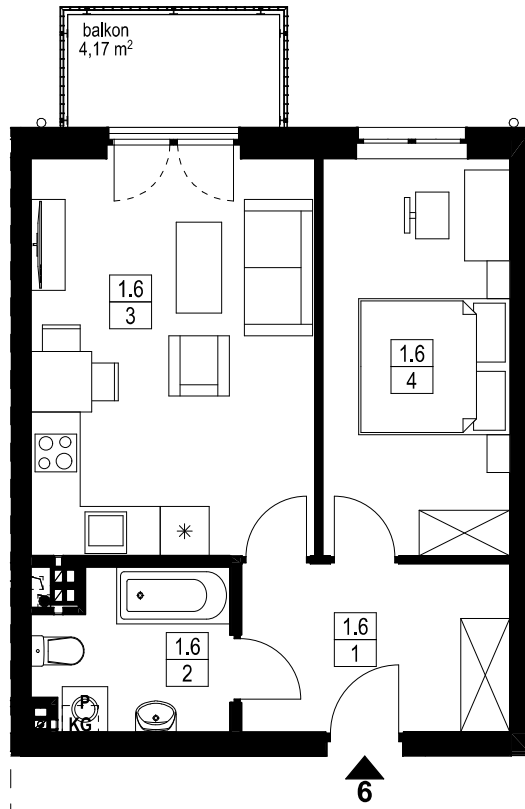


KARTA KATALOGOWA LOKALU

BUDYNEK MIESZKALNY WIELORODZINNY
UL. UCZNIOWSKA 4C W SZCZECINIE, BUDYNEK C

INWESTOR:



INFORMACJE O LOKALU

nr lokalu

6

ilość pokoi

2

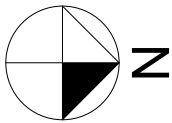
kondygnacja / piętro

1

PARTER

ZESTAWIENIE POWIERZCHNI powierzchnia lokalu

Nr pom.	Nazwa pomieszczenia	Pow. [m ²]
1.6 1	przedpokój	7,88
1.6 2	łazienka	5,12
1.6 3	pokój+aneks kuchenny	19,69
1.6 4	pokój	12,97
		45,66 m²



Skala: 1:100

ADRES

Szczecin
ul. Uczniowska 4C
działka nr 246/16

SCHEMAT KONDYGNACJI



SYTUACJA

