

KARTA KATALOGOWA LOKALU

BUDYNEK MIESZKALNY WIELORODZINNY UL. UCZNIOWSKA 4C W SZCZECINIE, BUDYNEK C

INWESTOR:



INFORMACJE O LOKALU

nr lokalu

9

ilość pokoi

2

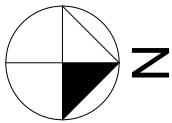
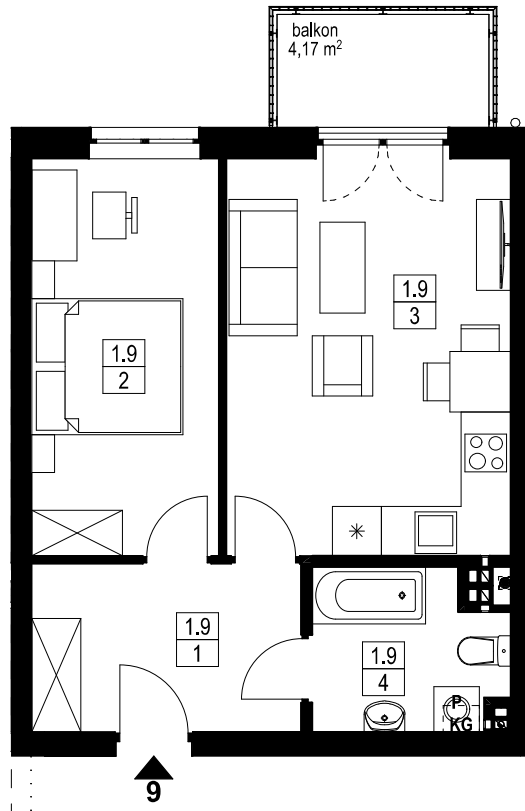
kondygnacja / piętro

1

PARTER

ZESTAWIENIE POWIERZCHNI powierzchnia lokalu

Nr pom.	Nazwa pomieszczenia	Pow. [m ²]
1.9 1	przedpokój	7,90
1.9 2	pokój	12,97
1.9 3	pokój+aneks kuchenny	19,69
1.9 4	łazienka	5,13
		45,69 m²

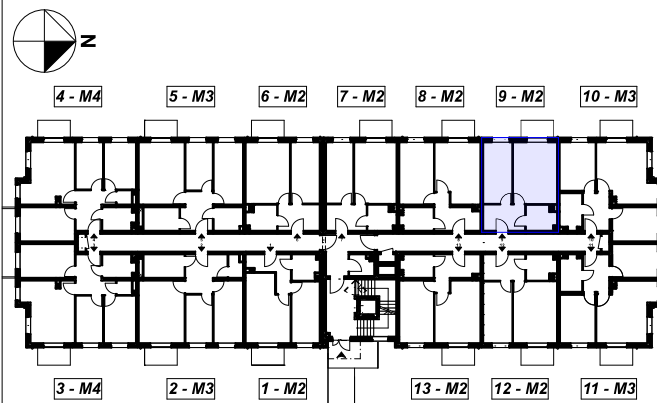


Skala: 1:100

ADRES

Szczecin
ul. Uczniowska 4C
działka nr 246/16

SCHEMAT KONDYGNACJI



SYTUACJA

