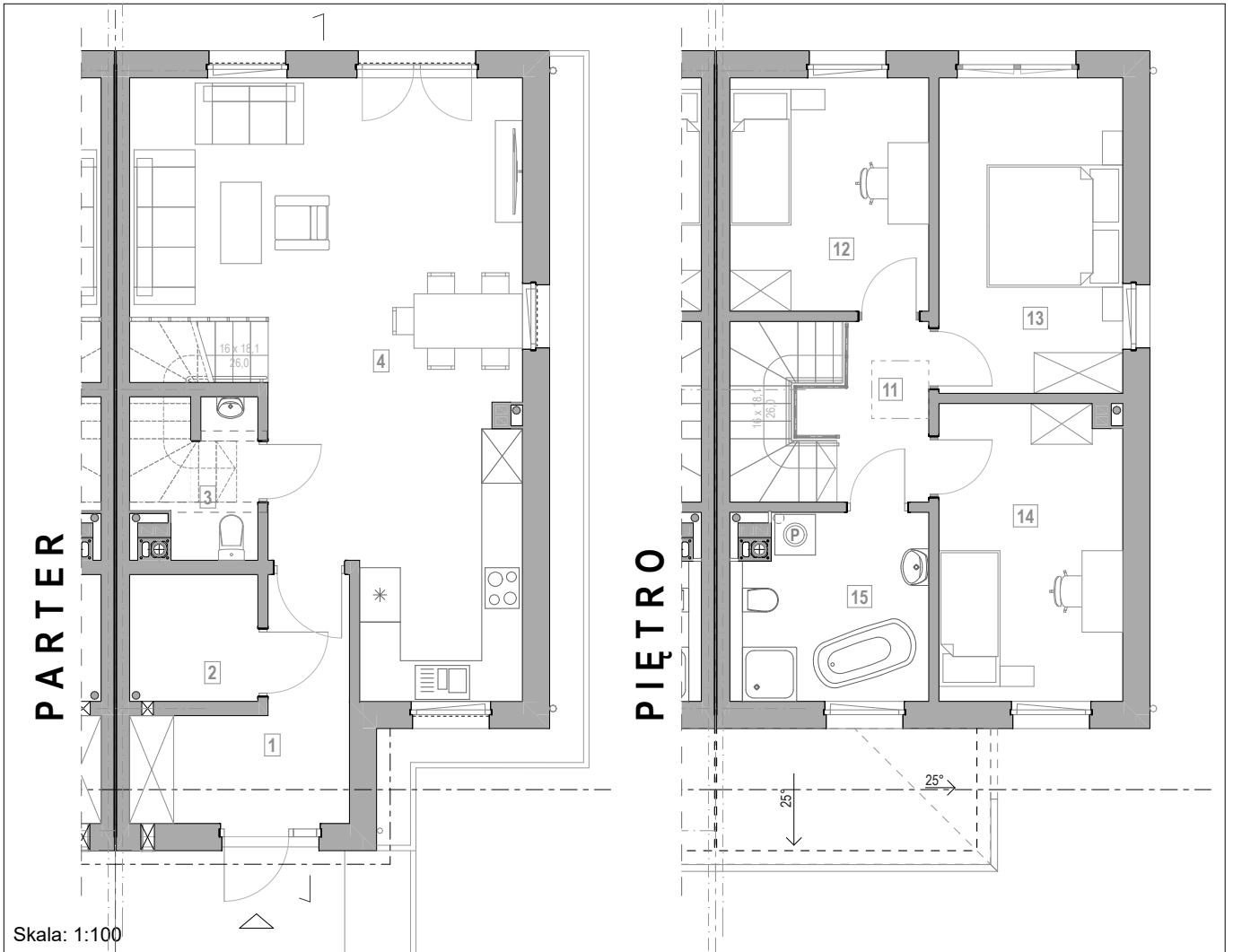


KARTA KATALOGOWA LOKALU

BUDYNEK MIESZKALNY
UL. PODGRZYBKOWA W SZCZECINIE

INWESTOR:



Skala: 1:100

INFORMACJE O LOKALU

nr lokalu

B7/2

ilość kondygnacji / ilość pokoi

2

4

ZESTAWIENIE POWIERZCHNI

powierzchnia działki: **493,28 m²**

powierzchnia lokalu:

Łączna powierzchnia użytkowa **101,11 m²**

Nr pom.	Nazwa pomieszczenia	Powierzchnia
PARTER		
1	WIATROLAP	7,65
2	POM. TECHN.	3,53
3	WC	3,05
4	SALON+ANEKS KUCHENNY	40,64
		54,87 m²

PIĘTRO		
11	KORYTARZ	4,14
12	POKÓJ	10,08
13	POKÓJ	12,60
14	POKÓJ	11,73
15	ŁAZIENKA	7,69
		46,24 m²

SYTUACJA Skala: 1:1200

