

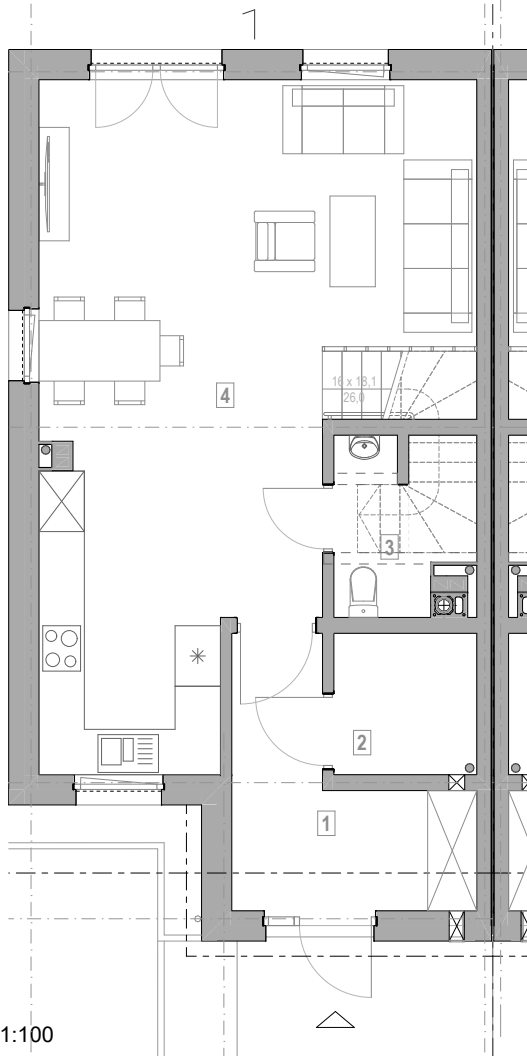
# KARTA KATALOGOWA LOKALU

BUDYNEK MIESZKALNY  
UL. PODGRZYBKOWA W SZCZECINIE

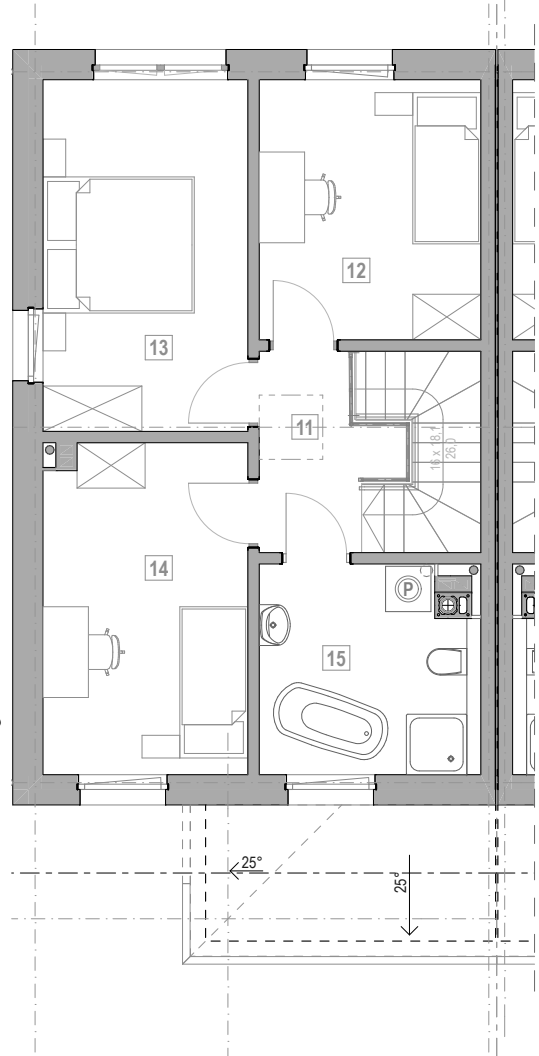
INWESTOR:



PARTER



PIĘTRO



Skala: 1:100

## INFORMACJE O LOKALU

nr lokalu

**B15/1**

ilość kondygnacji / ilość pokoi

**2**

**4**

## ZESTAWIENIE POWIERZCHNI

powierzchnia działki: **454,81 m<sup>2</sup>**

powierzchnia lokalu:

Łączna powierzchnia użytkowa **101,11 m<sup>2</sup>**

Nr pom.	Nazwa pomieszczenia	Powierzchnia
PARTER		
1	WIATROLAP	7,65
2	POM. TECHN.	3,53
3	WC	3,05
4	SALON+ANEKS KUCHENNY	40,64
		<b>54,87 m<sup>2</sup></b>

PIĘTRO		
11	KORYTARZ	4,14
12	POKÓJ	10,08
13	POKÓJ	12,60
14	POKÓJ	11,73
15	ŁAZIENKA	7,69
		<b>46,24 m<sup>2</sup></b>

## SYTUACJA Skala: 1:1200

