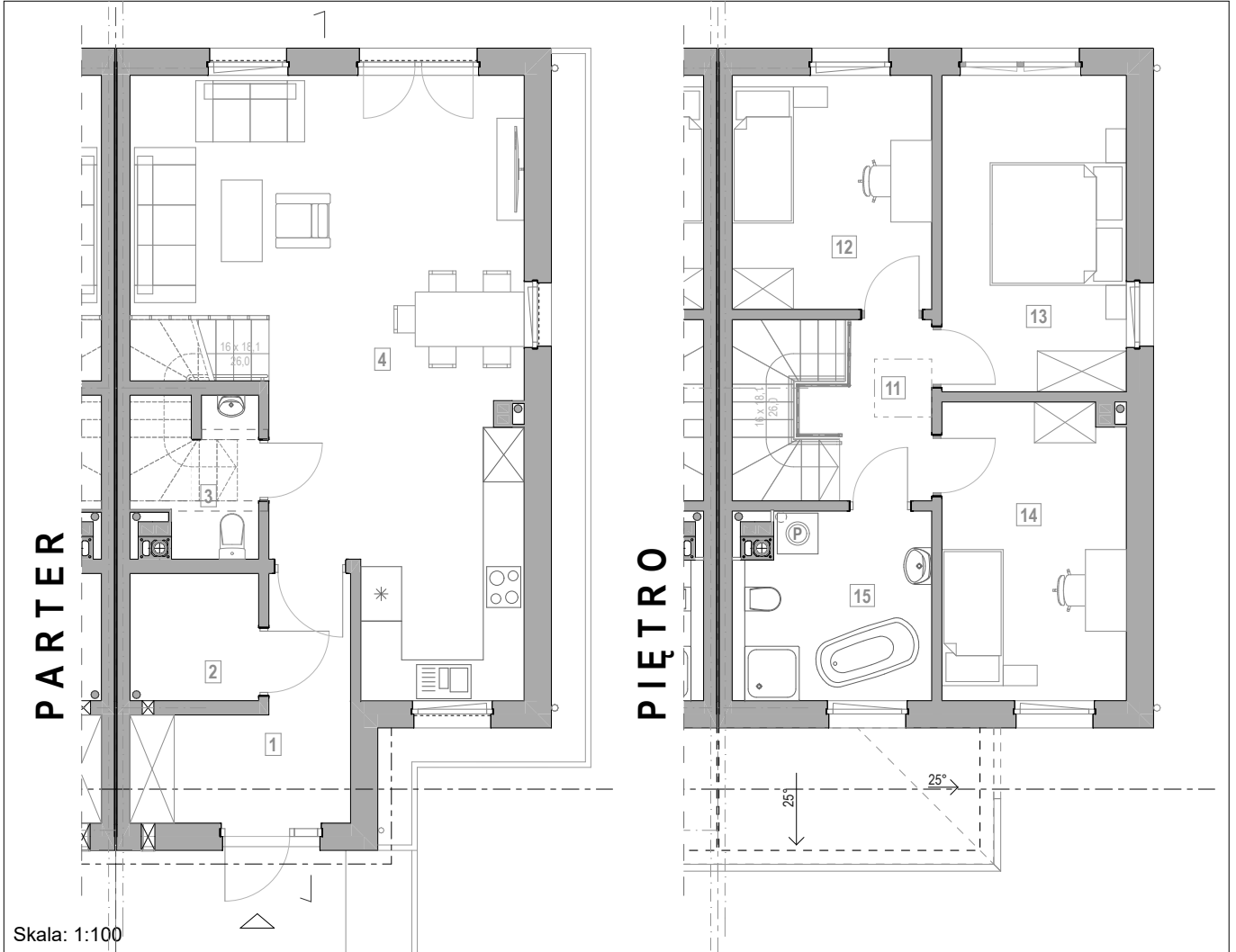


# KARTA KATALOGOWA LOKALU

BUDYNEK MIESZKALNY  
UL. PODGRZYBKOWA W SZCZECINIE

INWESTOR:



Skala: 1:100

## INFORMACJE O LOKALU

nr lokalu

**B18/2**

ilość kondygnacji / ilość pokoi

**2**

**4**

## ZESTAWIENIE POWIERZCHNI

powierzchnia działki: **487,83 m<sup>2</sup>**

powierzchnia lokalu:

Łączna powierzchnia użytkowa **101,11 m<sup>2</sup>**

| Nr pom. | Nazwa pomieszczenia  | Powierzchnia               |
|---------|----------------------|----------------------------|
| PARTER  |                      |                            |
| 1       | WIATROLAP            | 7,65                       |
| 2       | POM. TECHN.          | 3,53                       |
| 3       | WC                   | 3,05                       |
| 4       | SALON+ANEKS KUCHENNY | 40,64                      |
|         |                      | <b>54,87 m<sup>2</sup></b> |

| PIĘTRO |          |                            |
|--------|----------|----------------------------|
| 11     | KORYTARZ | 4,14                       |
| 12     | POKÓJ    | 10,08                      |
| 13     | POKÓJ    | 12,60                      |
| 14     | POKÓJ    | 11,73                      |
| 15     | ŁAZIENKA | 7,69                       |
|        |          | <b>46,24 m<sup>2</sup></b> |

## SYTUACJA Skala: 1:1200

