

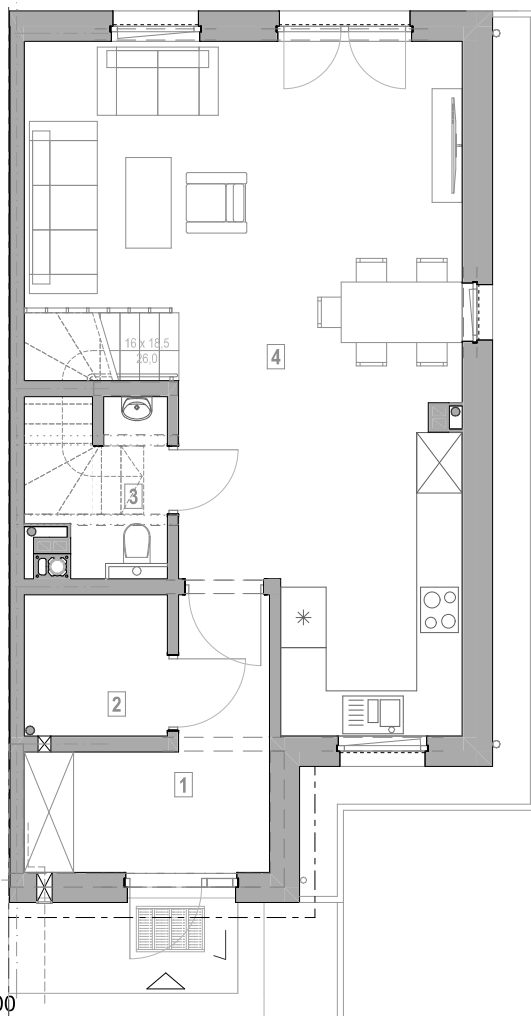
KARTA KATALOGOWA DOMU

BUDYNEK MIESZKALNY JEDNORODZINNY W ZABUDOWIE BLIŹNIACZEJ
UL. BRZOSKWINIOWA W SZCZECINIE

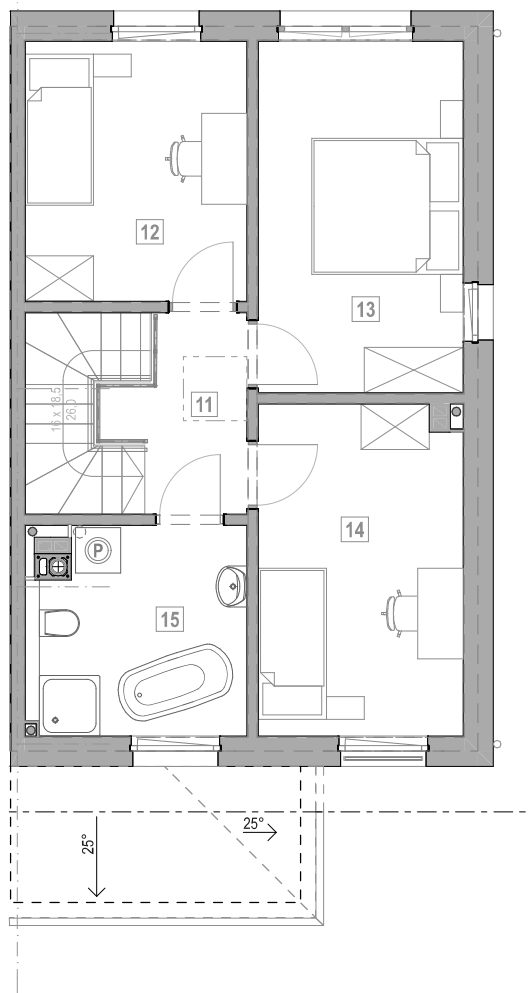
INWESTOR:



PARTER



PIĘTRO



Skala: 1:100

INFORMACJE O LOKALU

nr lokalu

B26

ilość kondygnacji / ilość pokoi

2

4

ZESTAWIENIE POWIERZCHNI

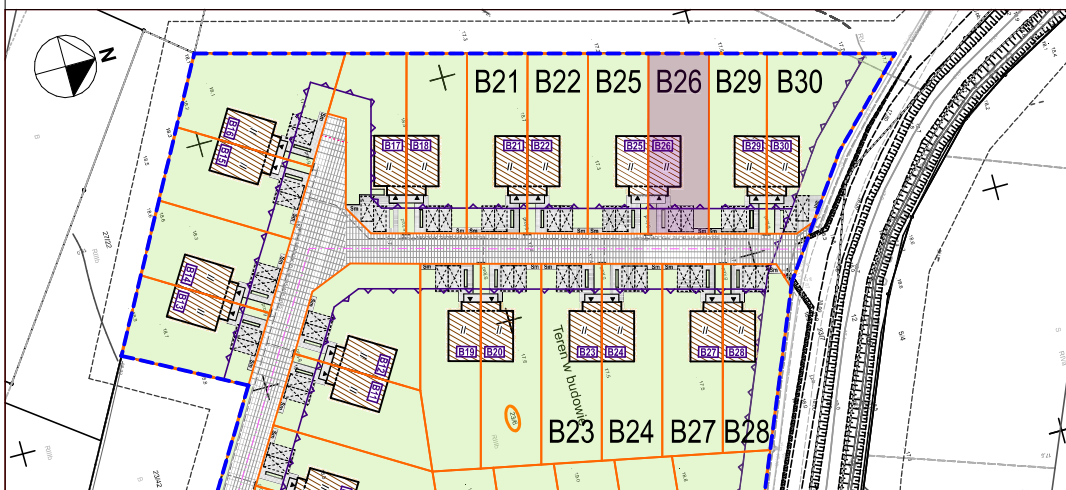
powierzchnia działki: **429,30 m²**

powierzchnia lokalu:

Łączna powierzchnia użytkowa **101,11 m²**

Nr pom.	Nazwa pomieszczenia	Powierzchnia	PIĘTRO		
PARTER			11	KORYTARZ	4,14
1	WIATROLAP	7,65	12	POKÓJ	10,08
2	POM. TECHN.	3,53	13	POKÓJ	12,60
3	WC	3,05	14	POKÓJ	11,73
4	SALON+ANEKS KUCHENNY	40,64	15	ŁAZIENKA	7,69
		54,87 m²			46,24 m²

SYTUACJA Skala: 1:1500



Osiedle Klonowe
 — Szczecin —