

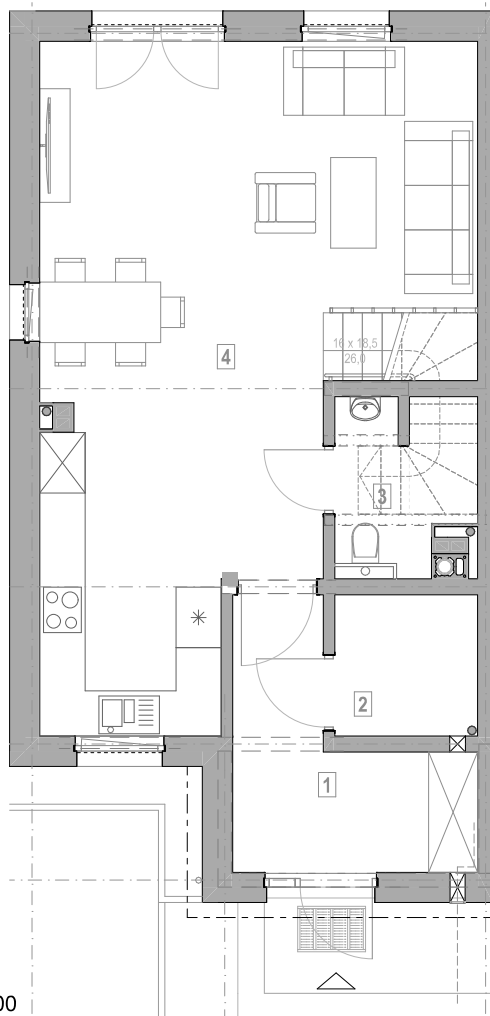
KARTA KATALOGOWA DOMU

BUDYNEK MIESZKALNY JEDNORODZINNY W ZABUDOWIE BLIŹNIACZEJ
UL. KLONOWA W SZCZECINIE

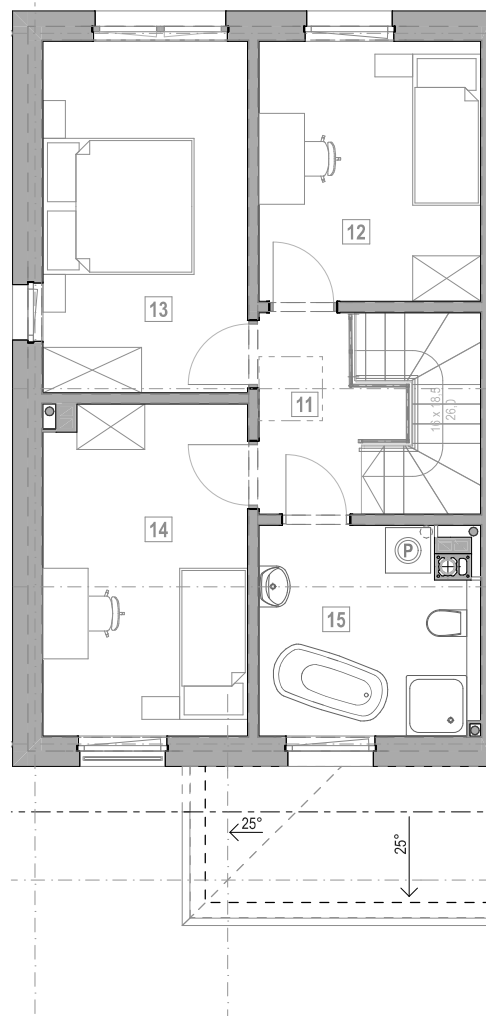
INWESTOR:



PARTER



PIĘTRO



Skala: 1:100

INFORMACJE O LOKALU

nr lokalu

B12

ilość kondygnacji / ilość pokoi

2

4

ZESTAWIENIE POWIERZCHNI

powierzchnia działki: **474,85 m²**

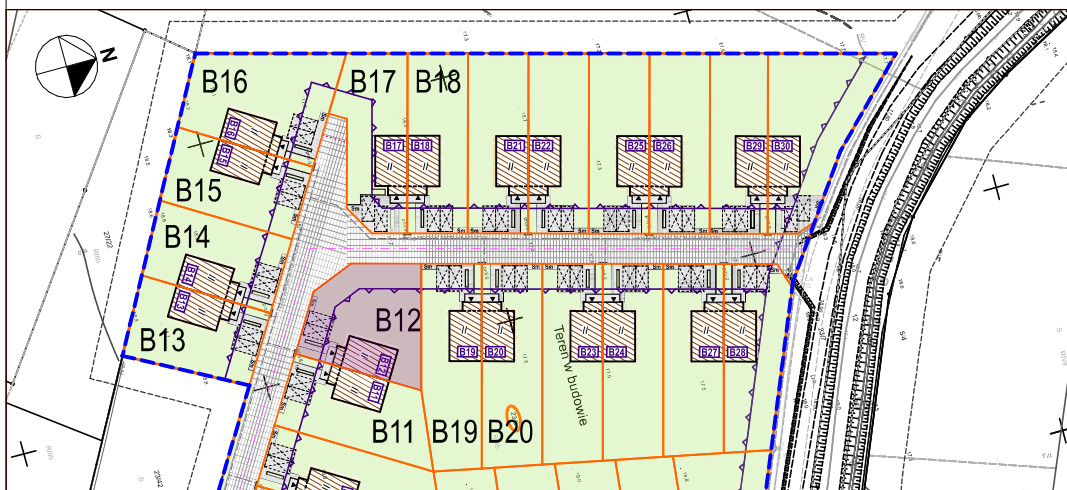
powierzchnia lokalu:

Łączna powierzchnia użytkowa **101,11 m²**

| Nr pom. | Nazwa pomieszczenia | Powierzchnia |
|---------|----------------------|----------------------------|
| PARTER | | |
| 1 | WIATROLAP | 7,65 |
| 2 | POM. TECHN. | 3,53 |
| 3 | WC | 3,05 |
| 4 | SALON+ANEKS KUCHENNY | 40,64 |
| | | 54,87 m² |

| PIĘTRO | | |
|--------|----------|----------------------------|
| 11 | KORYTARZ | 4,14 |
| 12 | POKÓJ | 10,08 |
| 13 | POKÓJ | 12,60 |
| 14 | POKÓJ | 11,73 |
| 15 | ŁAZIENKA | 7,69 |
| | | 46,24 m² |

SYTUACJA Skala: 1:1500



Osiedle Klonowe
— Szczecin —