

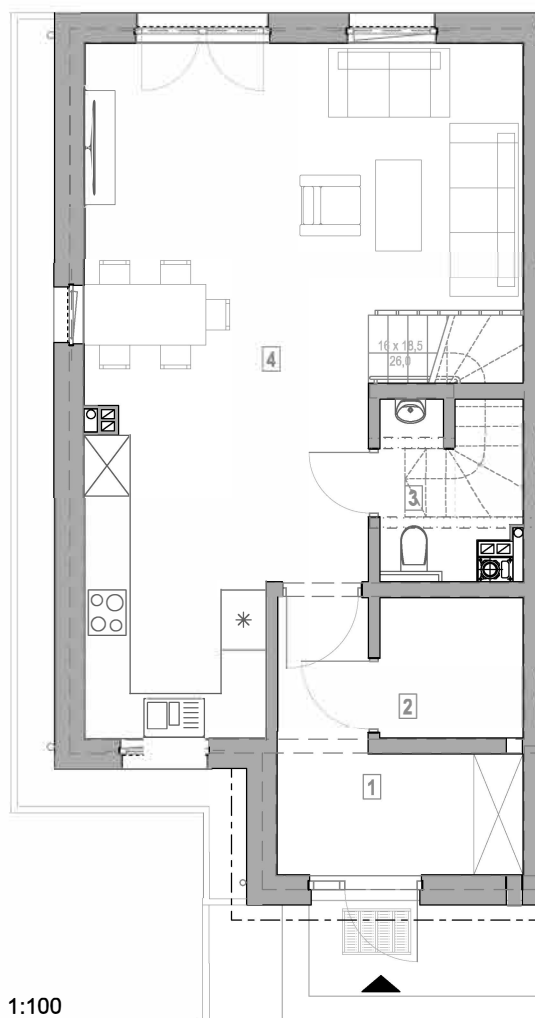
KARTA KATALOGOWA DOMU

BUDYNEK MIESZKALNY JEDNORODZINNY W ZABUDOWIE BLIŹNIACZEJ
UL. KLONOWA W SZCZECINIE

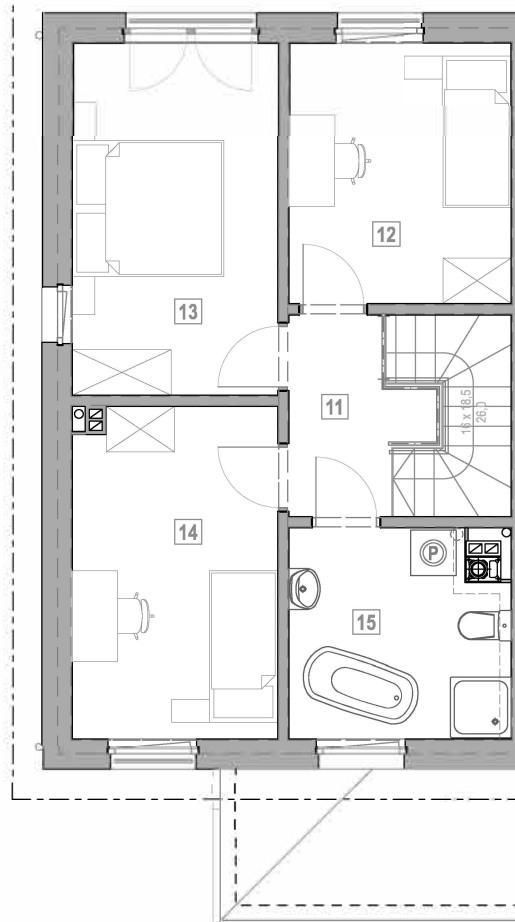
INWESTOR:



PARTER



PIĘTRO



Skala: 1:100

INFORMACJE O LOKALU

nr lokalu

A

ilość kondygnacji / ilość pokoi

2 / 4

ZESTAWIENIE POWIERZCHNI

powierzchnia działki: 434,6 m²

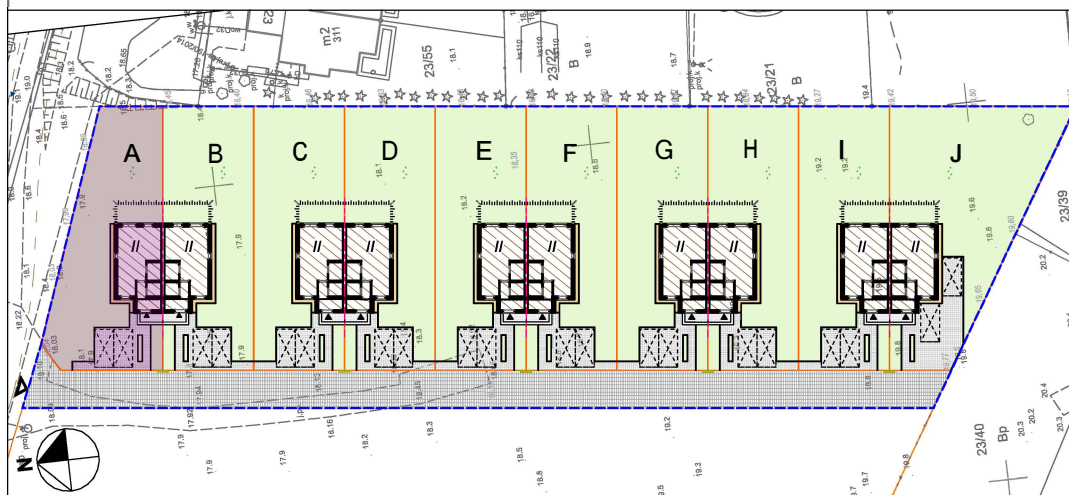
powierzchnia lokalu:

Łączna powierzchnia użytkowa 101,14 m²

Nr pom.	Nazwa pomieszczenia	Pow. [m ²]
PARTER		
1	WIATROLAP	7,85
2	POM. TECHN.	3,53
3	WC	3,03
4	SALON+ANEKS KUCHENNY	40,64
		54,85 m²

PIĘTRO		
11	KORYTARZ	3,98
12	POKÓJ	10,08
13	POKÓJ	12,60
14	POKÓJ	11,73
15	ŁAZIENKA	7,90
		46,29 m²

SYTUACJA Skala: 1:1000



Osiedle Klonowe
— Szczecin —